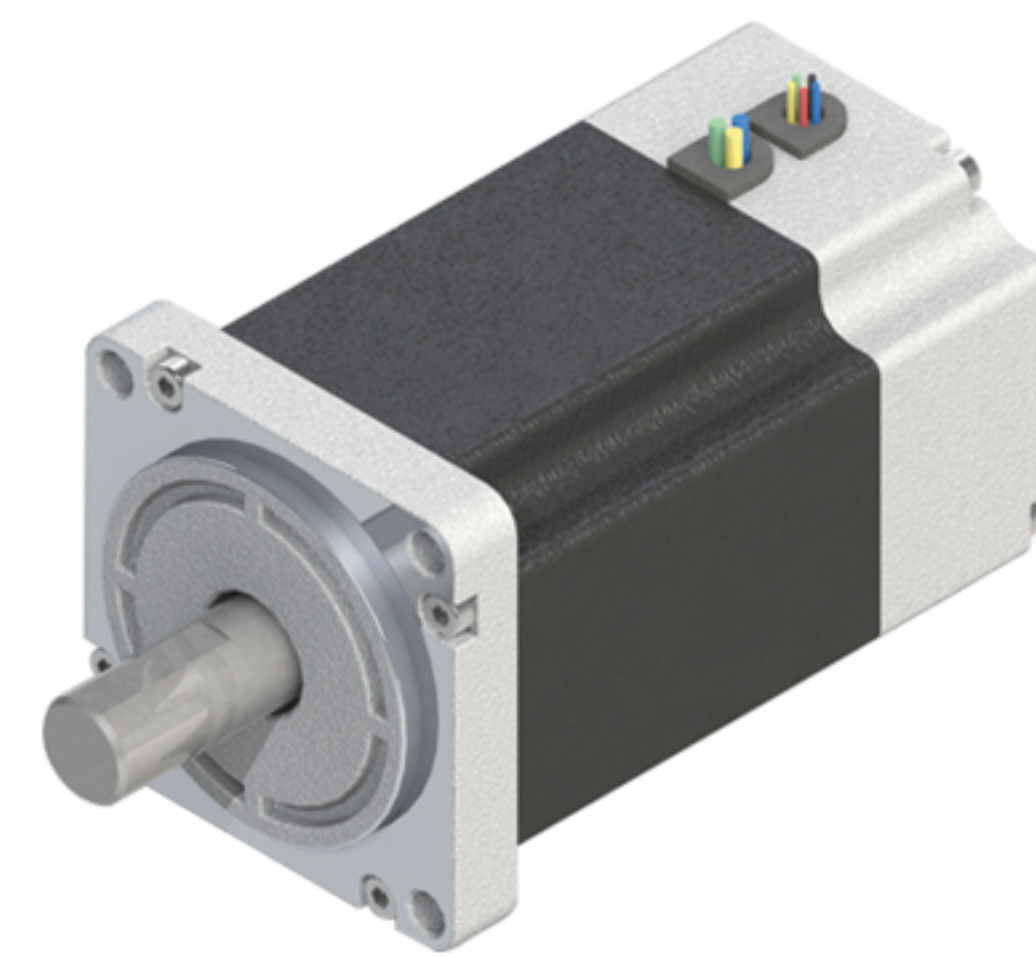


# 60BMW系列直流无刷电机

## 60BMW Series brushless motor



### 一般性能参数

绕组类型	YWE
霍尔电角度	120 Deg.
轴向窜动	0.025mm
轴圆跳动	0.02mm@450g
轴端部跳动	0.08mm@450g
轴向负载	115N@ 距法兰面 20mm 处
径向负载	45N
介电强度	500VDC, 1 min.
绝缘电阻	>100Mohms, 500VDC

### 引出线连接及功能

编号	引线颜色	引线规格	引线功能
1	红	UL1007 AWG24	Hall Vcc
2	蓝		Hall U
3	绿		Hall V
4	白		Hall W
5	黑		Hall GND
6	黄	UL1007 AWG 20	Phase U
7	红		Phase V
8	黑		Phase W

### 电机性能参数

项目	单位	60BMW78A30	60BMW99A30	60BMW120C30
电机极数 Motor poles		8	8	8
电机相数 Phase		3	3	3
额定电压 Rated Voltage	VDC	24	24	48
额定转速 Rated speed	rpm	3000	3000	3000
额定转矩 Rated torque	N.m	0.25	0.5	0.75
额定输出功率 Rated power	W	78	157	235
峰值转矩 Peak torque	N.m	0.75	1.5	2.25
峰值电流 Peak current	A	4.3	8.7	6.5
转矩常数 Torque constant	N.m/A	0.056	0.056	0.115
转子惯量 Rotor inertia	g.cm <sup>2</sup>	110	190	290
电机重量 Motor weight	Kg	0.55	0.95	1.5
电机长度 L Motor length	mm	78	99	120

### 电机安装尺寸

