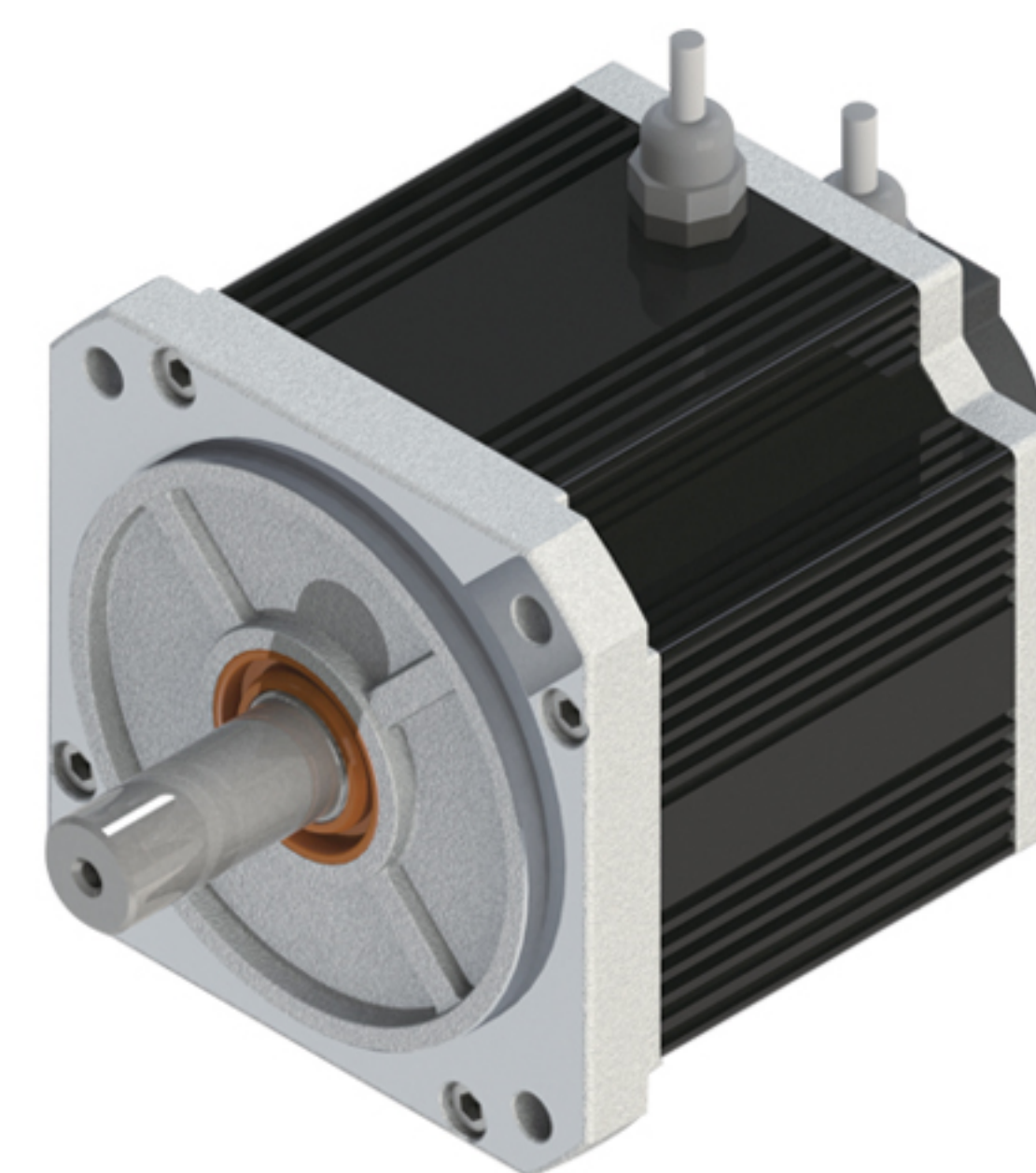


130BMS系列直流无刷电机

130BMS Series brushless motor



一般性能参数

绕组类型	YWE
霍尔电角度	120 Deg.
轴向窜动	0.025mm
轴圆跳动	0.02@450g
轴端部跳动	0.08@450g
轴向负载	480N@ 距法兰面25mm处
径向负载	150N
介电强度	1500VDC, 1 min.
绝缘电阻	>100M ohms, 500VDC

引出线连接及功能

编号	引线颜色	引线规格	引线功能
1	红	UL1007 AWG24	Hall Vcc
2	蓝		Hall U
3	绿		Hall V
4	白		Hall W
5	黑		Hall GND
6	黄	UL1007 AWG 16	Phase U
7	红		Phase V
8	黑		Phase W

电机性能参数

项目	单位	130BMS-				
		115G30	120G30	140G30	165G30	190G20
电机极数 Motor poles		10	10	10	10	10
电机相数 Phase		3	3	3	3	3
额定电压 Rated Voltage	VDC	310	310	310	310	310
额定电流 Rated current	A	2.8	3.8	5.7	8.5	9.5
额定转速 Rated speed	rpm	3000	3000	3000	3000	2000
额定转矩 Rated torque	N.m	2.39	3.18	4.77	7.00	11.94
额定输出功率 Rated power	KW	0.75	1.00	1.50	2.20	2.50
峰值扭矩 Peak torque	N.m	7.1	9.5	14	21	35
峰值电流 Peak current	A	8.5	11.5	17	25	28
转矩常数 Torque constant	N.m/A	0.85	0.84	0.82	0.83	1.25
转子惯量 Rotor inertia	Kg.cm ²	5.9	7.4	9.7	13.5	19.7
电机重量 Motor weight	Kg	6.1	6.5	7	8.5	11
电机长度 L Motor length	mm	115	120	140	165	190

电机安装尺寸

